

# Portico Office Building

Warszawa, Wola, ul. Spokojna 5



## Informacje o budynku | Building information

Status budynku Building status	Istniejący Existing
Rok budowy Year of construction	2015
Powierzchnia wspólna Common space	7,75 %
Współczynnik miejsc parkingowych Parking ratio	1 / 110 m <sup>2</sup>
Całkowita powierzchnia budynku Total building area	3 934 m <sup>2</sup>

## Warunki komercyjne | Commercial terms

Powierzchnia biurowa* Office space*	po zalogowaniu after login
Parking Parking	po zalogowaniu after login
Koszty eksploatacyjne* Service charge*	po zalogowaniu after login
Minimalny okres najmu Minimum lease term	po zalogowaniu after login
Dostępność Availability	po zalogowaniu after login

\* m<sup>2</sup>/miesiąc | per m<sup>2</sup> per month

## Lokalizacja | Location



## Dostępna powierzchnia | Available space

*po zalogowaniu | after login*

Dostępna powierzchnia biurowa  
Available office space

*po zalogowaniu | after login*

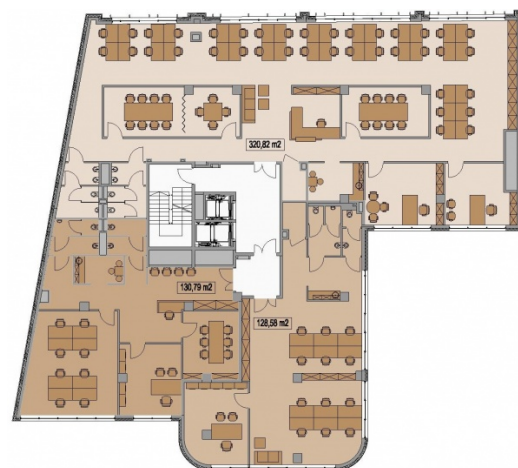
Minimalna powierzchnia biurowa  
Minimum office space



Standardowe wykończenie | Standard fit-out

- |  |  |
|--|--|
|  Klimatyzacja<br>Air conditioning              |  Podział powierzchni ściankami<br>Wall partitioning |
|  Podnoszone podłogi<br>Raised floor            |  Recepcja<br>Reception                              |
|  Podwieszany sufit<br>Suspended ceiling        |  Ochrona budynku<br>Security                        |
|  Okablowanie telefoniczne<br>Telephone cabling |  Kable światłowodowe<br>Fiber optics                |
|  Okablowanie komputerowe<br>Computer cabling   |  Kontrola dostępu do budynku<br>Access control      |
|  Okablowanie elektryczne<br>Power cabling      |  Uchylne okna<br>Openable windows                   |
|  Czujniki dymu<br>Smoke detectors              |  Dwustronne zasilanie<br>Emergency power supply     |
|  Wykładzina<br>Carpeting                       |  BMS<br>BMS   |

Plan piętra | Floor plan



Dostępna powierzchnia | Available space

Piętro   Floor	Powierzchnia wolna   Vacant space	Czynsz   Rent	Dostępność   Availability
4	prosimy o kontakt   please contact us	prosimy o kontakt   please contact us	prosimy o kontakt   please contact us
Razem   Total	po zalogowaniu   after login		

Kontakt | Contact

 +48 22 167 04 00

Dodatkowe informacje  
More information